

CEREMONIA DE PREMIACIÓN

24 de febrero, 2024





BRONCE





BRONCE

28113
CIENCIA APLICADA

Expositor

MARÍA INÉS ALDANA SALGUERO
NATALIA BOLZONI ÁLVAREZ

Asesor

Daniel Aryok García Neri

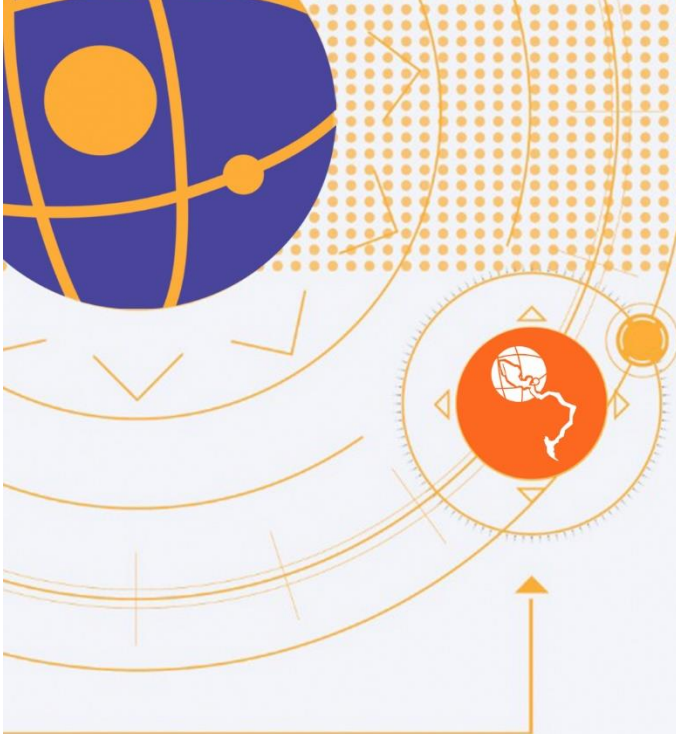
Escuela de la Ciudad de Aguascalientes



OEI

Organización de Estados Iberoamericanos
Organización de Estados Iberoamericanos





BRONCE

28468

CIENCIA APLICADA

Expositor

JORGE ERNESTO DÍAZ PADILLA

Asesor

Luis Enrique Hernández de la Rosa

Colegio Esperanza





BRONCE

28406
CIENCIA APLICADA

Expositor

LAURA AOLANI SANDOVAL STIKER

Asesor

Perla Patricia Rodríguez Mejía

Colegio Esperanza





BRONCE

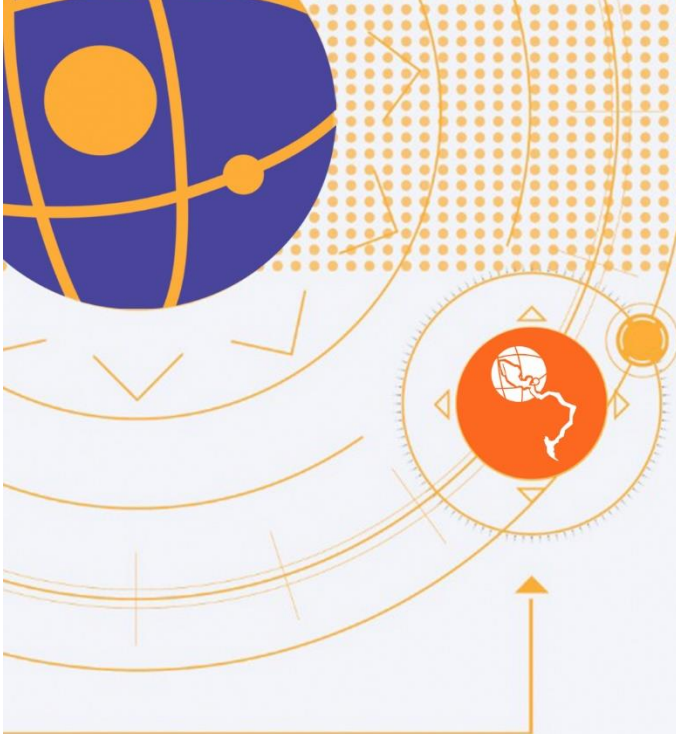
28412
CUENTO CIENTÍFICO

Expositor
MONICA YAREL GARCÍA ESPARZA

Asesor
Ma. de Montserrat Ramírez Quezada

Colegio Esperanza





BRONCE

28404

DIVULGACIÓN CIENTÍFICA

Expositor

**ZOE VALENTINA MORA SÁNCHEZ
ARY ALEXANDER GONZÁLEZ PICAZO**

Asesor

Amparo Eugenia De la Cruz Hernández

Colegio Esperanza





BRONCE

28256
DIVULGACIÓN CIENTÍFICA

Expositor

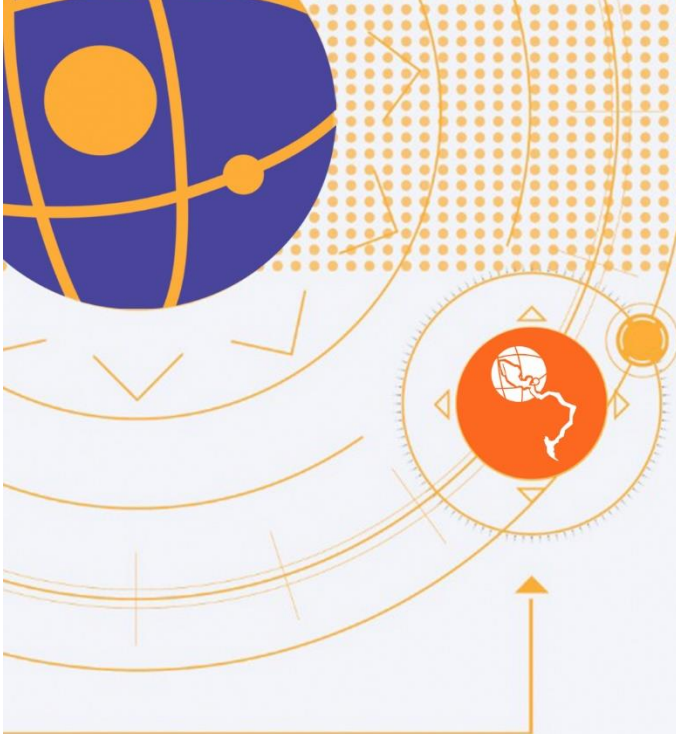
DANIELA XIMENA QUEZADA SIGALA
OSCAR URIEL HERNÁNDEZ MUÑOZ
NICOLÁS MOLINA OLIVARES

Asesor

Liliana Espinoza Pérez

Escuela de la Ciudad de Aguascalientes





BRONCE

28257

DIVULGACIÓN CIENTÍFICA

Expositor

LUISA RENATA TORRES GUERRERO

LEONARDO EMANUEL VALLE DÍAZ

CÉSAR EMILIO MACÍAS ORTIZ

Asesor

Elim Viridiana Ramírez Vázquez

Escuela de la Ciudad de Aguascalientes





BRONCE

28032

DIVULGACIÓN CIENTÍFICA

Expositor

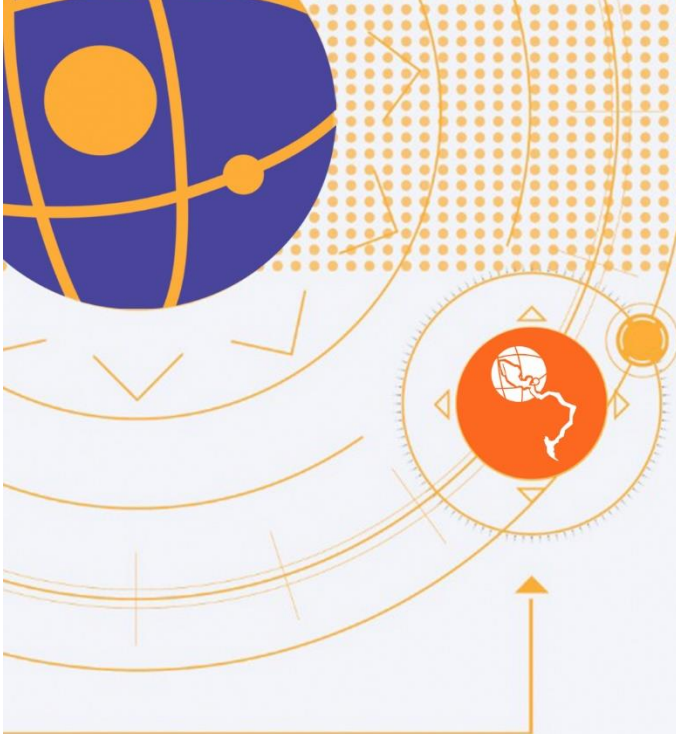
**HANNAH CITALY ROSALES DÍAZ
ELIZABETH NAVARRETE MEDINA
ZOÉ SANCHÉZ MARTÍNEZ**

Asesor

Lizbeth Liliana Flores Flores

**Escuela Secundaria General No. 3 "Congreso de
Anáhuac"**





BRONCE

28193

ROBÓTICA – MECATRÓNICA

Expositor

CITLALY ZÚÑIGA MEZA

LUIS FERNANDO GUTIÉRREZ GARCÍA

EDUARDO ALEJANDRO LÓPEZ AVILA

Asesor

Martha Elena Valdez Gutiérrez

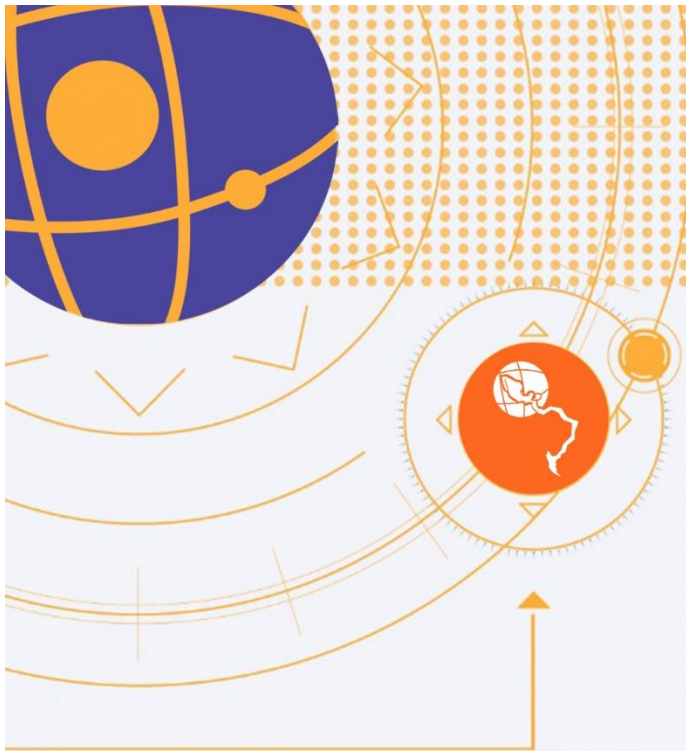
**TecNM Campus Instituto Tecnológico de
Aguascalientes**





PLATA





INFOMATRIX NACIONAL

PLATA

27950

CIENCIA APLICADA

Expositor

VALERIA GUADALUPE DONDIEGO ZAPATA

JOSÉ ENRIQUE LARA MARTÍNEZ

MARÍA GUADALUPE MACÍAS CHÁVEZ

Asesor

Rosalba Beas Fernández

CECYTEA Pabellón de Arteaga





INFOMATRIX NACIONAL PLATA

28482
DIVULGACIÓN CIENTÍFICA

Expositor

ISABELLA RANGEL GUTIÉRREZ
ANA ROSA REYES RAMÍREZ

Asesor

Tomás Adolfo Urrea López

Colegio Esperanza





INFOMATRIX NACIONAL PLATA

28245
DIVULGACIÓN CIENTÍFICA

Expositor

BRUNO ANDRÉ CHÁVEZ LARIOS
EMMA VELAZQUEZ OLVERA
ISABELLA ALVARADO SALAS

Asesor

Elvia Yazmín Muñoz Quezada

Escuela de la Ciudad de Aguascalientes





INFOMATRIX NACIONAL PLATA

**28241
DIVULGACIÓN CIENTÍFICA**

Expositor

**ALONDRA DELGADO AYALA
SOFIA GAMBOA LÓPEZ
GABRIEL MACIAS HUERTA**

Asesor

Aideé Rolón Prieto

Escuela de la Ciudad de Aguascalientes





INFOMATRIX NACIONAL PLATA

28253
DIVULGACIÓN CIENTÍFICA

Expositor

**CASANDRA DE LA TORRE MACIAS.
ALEXANDRA DOMINIQUE CHAVEZ ROMO
FRANCISCO JESÚS TENORIO AMAYA**

Asesor

Juan Carlos Dondiego Rangel

Escuela de la Ciudad de Aguascalientes





INFOMATRIX NACIONAL PLATA

28145
DIVULGACIÓN CIENTÍFICA

Expositor

MARÍA FERNANDA QUINTERO PÉREZ
REGINA CARRILLO SÁNCHEZ

Asesor

Daniel Aryok García Neri

Escuela de la Ciudad de Aguascalientes





INFOMATRIX NACIONAL PLATA

28144
DIVULGACIÓN CIENTÍFICA

Expositor

DANIEL ALEJANDRO GUTIÉRREZ LÓPEZ
VALERIA GARCÍA REYES

Asesor

Ana Belén Sánchez Rendón

ESG No. 13 "Ricardo Flores Magón"





INFOMATRIX NACIONAL PLATA

27892
DIVULGACIÓN CIENTÍFICA

Expositor

IAN EMILIANO SÁNCHEZ CUEVAS
MARÍA JOSÉ AGUILAR BARRERA

Asesor

María Guadalupe Bravo Quijada
Nuevos Horizontes Global School





INFOMATRIX NACIONAL PLATA

27883
DIVULGACIÓN CIENTÍFICA

Expositor

MARÍA VALENTINA CARRASCO RUÍZ
MELISSA GONZÁLEZ LÓPEZ

Asesor

María González Serrano

Nuevos Horizontes Global School





ORO





INFOMATRIX CONTINENTAL ORO

28299
CIENCIA APLICADA

Expositor

**ESMERALDA PARRA GOMEZ
MEREDITH XIARA LEMUS BARRIENTOS**

Asesor

Daniel Aryok Garcia Neri

Escuela de la Ciudad de Aguascalientes





INFOMATRIX CONTINENTAL ORO

28457

ROBÓTICA – MECATRÓNICA

Expositor

LEONARDO CHÁVEZ CAMPOS

ALEXIS GÓNZALEZ DE ANDA

SOFIA ISABEL CÁRDENAS ANGULO

Asesor

Maria Gabriela Aguilar Llamas

Escuela de la Ciudad de Aguascalientes





INFOMATRIX CONTINENTAL

ORO

27909
MÚSICA

Expositor

DANNA LARA ESTRADA
MARIANA ÁNGELES RUÍZ

Asesor

Karla Partida Laue

Nuevos Horizontes Global School





INFOMATRIX CONTINENTAL

ORO

27982

DIVULGACIÓN CIENTÍFICA

Expositor

JAVIER ANTONIO TRUJILLO GARCÍA

Asesor

Mireya López Rouse

Nuevos Horizontes Global School





INFOMATRIX CONTINENTAL

ORO

28206

ROBÓTICA – MECATRÓNICA

Expositor

RUBEN ALEJANDRO CONTRERAS MEDINA

DYLAN ABDIEL VERA MIRANDA

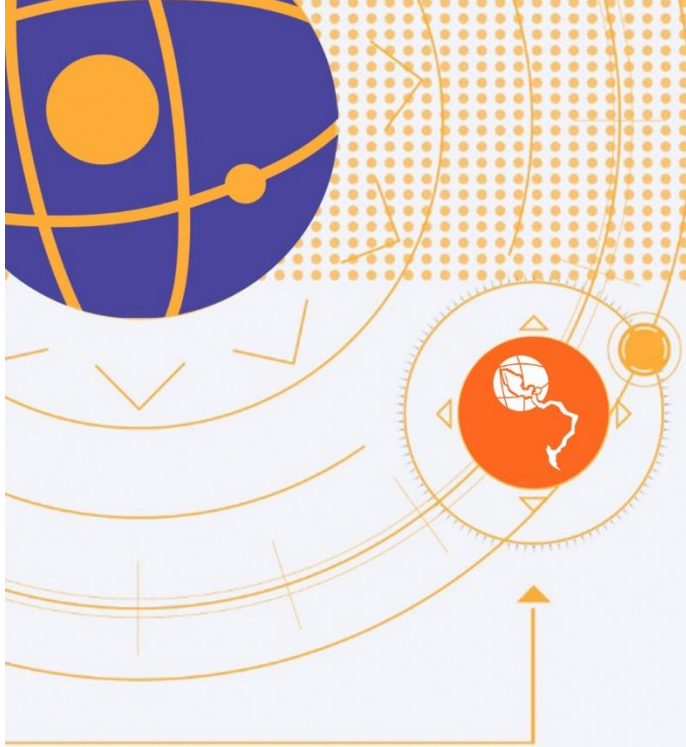
MELINA MENDOZA ALVARADO

Asesor

Lourdes del Rocío Sánchez Delgado

TecNM Campus Instituto Tecnológico de Aguascalientes





PLATINO





INFOMATRIX CHILE

PLATINO

28403

DIVULGACIÓN CIENTÍFICA

Expositor

VANESSA CAROLINA GILARDI ACOSTA

REGINA CORREA MARTIN

Asesor

Adela Molina Guzmán

Colegio Esperanza





¡FELICITACIONES!

#CienciaEsProgreso

